

## APPROCHE A VUE

Ouvert à la CAP  
*Public air traffic*

**ANGOULEME BRIE CHAMPNIERS**  
AD 2 LFBU APP 01

31 MAR 16



**ALT AD : 436 (16 hPa)**

LAT : 45 43 46 N

LONG : 000 13 09 E

LFBU

VAR : 1°W (10)

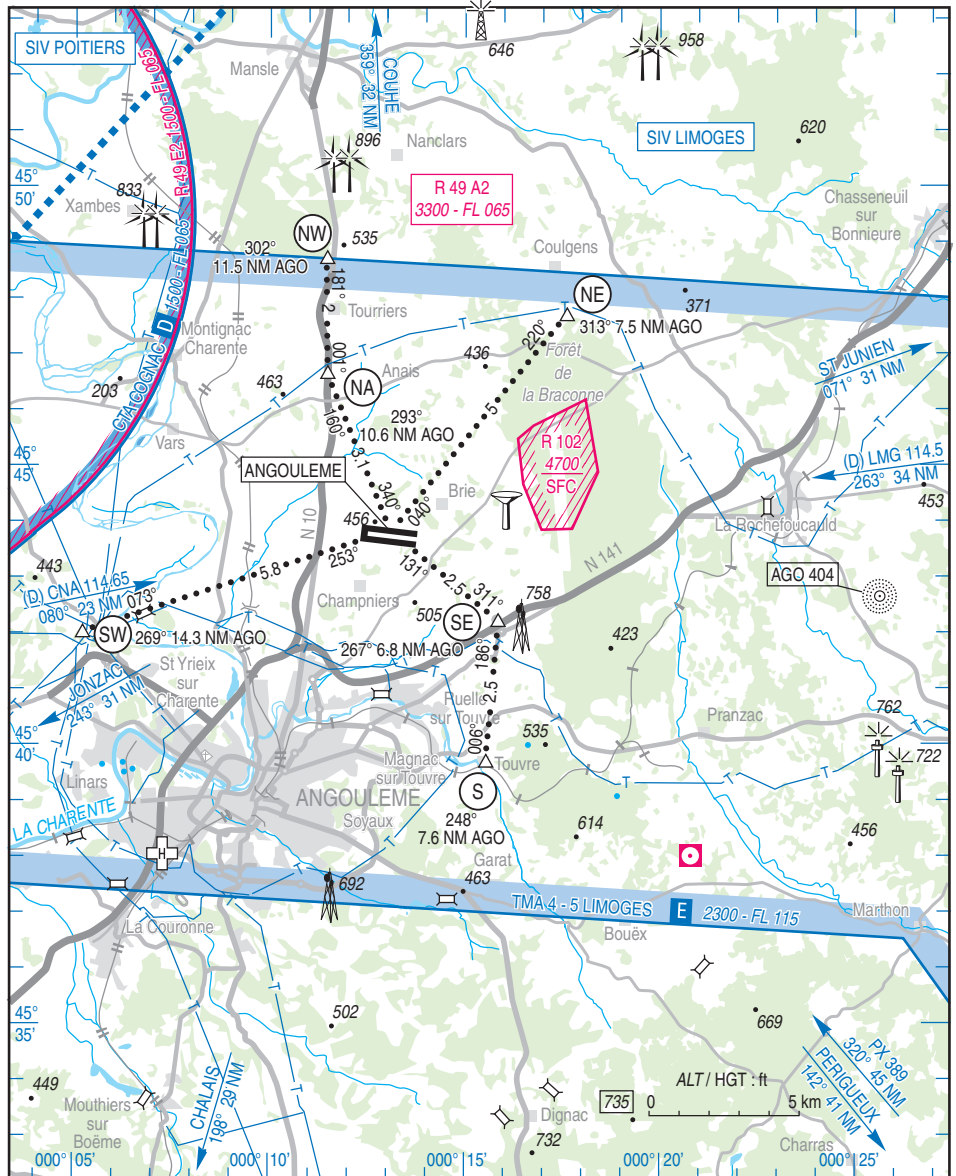
**APP : LIMOGES Approche/Approach 118.075**

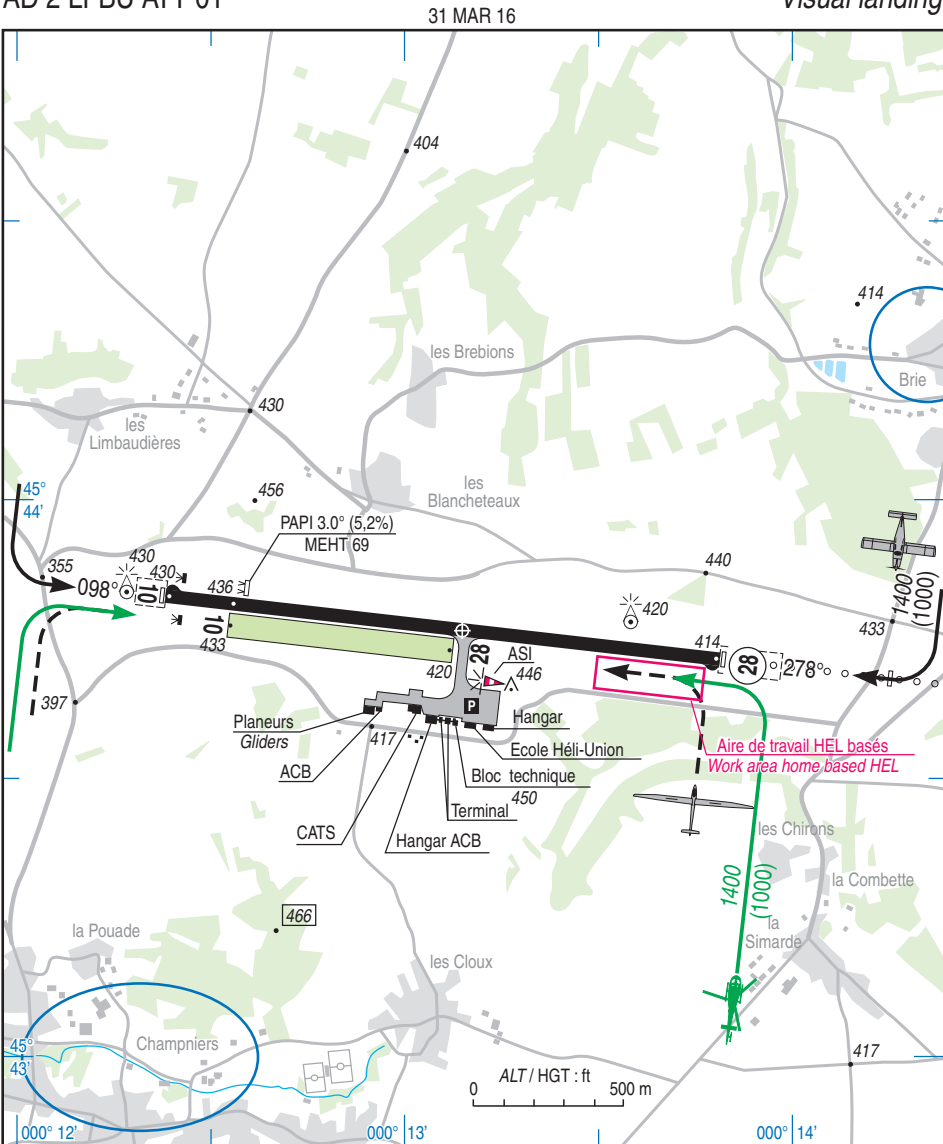
TWR : NIL

**AFIS : 123.150 - Absence ATS A/A (123.150) FR seulement/only**

VDF

ILS/DME RWY 28 AM 109.35





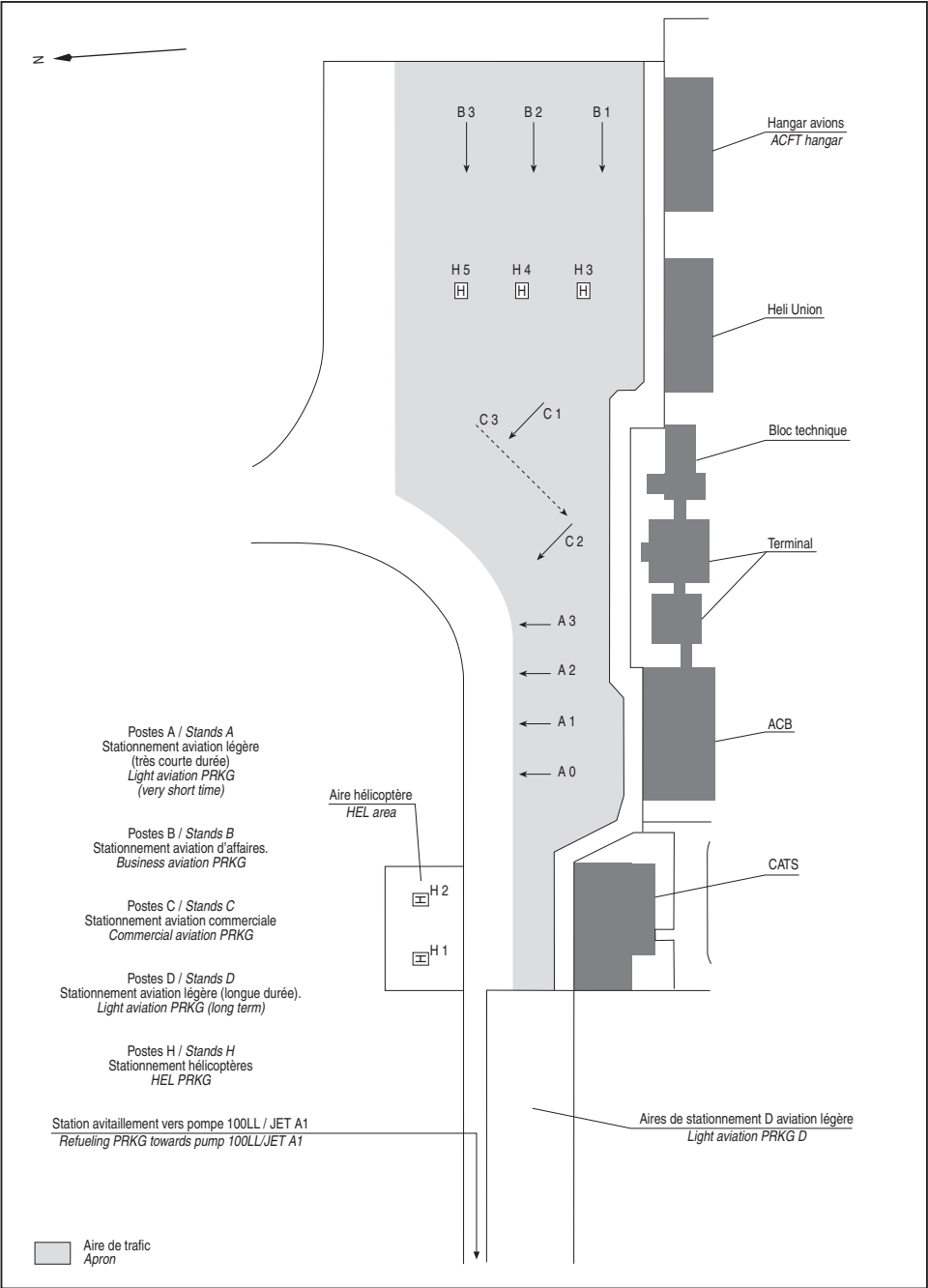
RWY	QFU	Dimensions Dimension	Nature Surface	Résistance Strength	TODA	ASDA	LDA
10 28	098 278	1860 x 45	Revêtue Paved	39 F/C/W/T	2060 1960	1860 1860	1860 1860
10 R 28 L	098 278	750 x 80	Non revêtue Unpaved	-	750 750	750 750	750 750

**Aides lumineuses :**  
HI/BI RWY 10  
HI ligne APCH - HI/BI RWY 28

**Lighting aids :**  
LIH/LIL RWY 10  
LIH APCH line - LIH/LIL RWY 28

AIRE DE STATIONNEMENT  
Parking areas

ANGOULEME BRIE CHAMPNIERS



ANGOULEME BRIE CHAMPNIERS

Consignes particulières / Special instructions

Conditions d'utilisation de l'AD

AD réservé aux ACFT munis de radio.  
Piste non revêtue réservée aux ACFT basés.  
Utilisation simultanée piste revêtue et non revêtue interdite.

AD operating conditions

AD reserved for radio-equipped ACFT.  
Unpaved RWY reserved for based ACFT.  
Simultaneous use of paved and unpaved RWY forbidden.

Procédures et consignes particulières

Proximité immédiate LF R102 à l'est de l'aérodrome.  
Activité connue d'ANGOULEME, COGNAC et LIMOGES Info.  
Circuit basse hauteur inférieur à 500 ft AAL : avec instructeur uniquement et hors WE et JF.  
QFU préférentiel 278° cause procédure IFR.

Procedures and special instructions

Proximity of LF R102 East of aerodrome.  
Activity known by ANGOULEME, COGNAC and LIMOGES Info.  
Low height patterns below 500 ft AAL : with instructor only and except WE and HOL.  
Preferred QFU 278° due to IFR procedure.

- Points de compte rendu

- Reporting points

Points	Coordonnées Coordinates	Noms Names
NW	45° 48' 38" N - 000° 11' 33" E	Intersection N 10 et D 15 Intersection between N 10 and D 15
NA	45° 46' 39" N - 000° 11' 32" E	Entrepôts de la Poutardière La Poutardière warehouses
NE	45° 47' 37" N - 000° 17' 37" E	Carrière au Nord de la forêt de la Braconne Quarry north of Braconne forest
SE	45° 42' 09" N - 000° 15' 53" E	Echangeur N 141 + Antenne N 141 interchange + Antenna
S	45° 39' 40" N - 000° 15' 34" E	Village de Touvre / Touvre village
SW	45° 42' 00" N - 000° 05' 17" E	Echangeur N 141 + Transformateur EDF N 141 interchange + EDF transformer

Activités particulières

Activité Parachutage N° 311, SR-SS, FL 115. Activité annoncée sur ANGOULEME Info ou A/A. Activité réelle connue de LIMOGES Info.  
Pendant l'activité LF-R49, PJE au-dessus de 3000 ft AMSL : PPR COGNAC APP.

Special activities

Parachuting activity NR 311, SR-SS, FL 115. Activity announced on ANGOULEME Info or A/A. Real activity is known by LIMOGES Info.  
During LF-R49 activity, PJE above 3000 ft AMSL : PPR COGNAC APP.

## ANGOULEME BRIE CHAMPNIERS

### Informations diverses / Miscellaneous

Horaires sauf indication contraire / *Timetables unless otherwise specified*  
UTC HIV ; HOR ETE : -1HR / *UTC WIN ; SKED SUM : -1HR*

- 1 - **Situation / Location** : 15 km NNE Angoulême (16-Charente).
- 2 - **ATS** : AFIS : HX voir / *see NOTAM*.  
En dehors des HOR ATS, O/R opérations / *Outside ATS SKED, O/R operations*.  
TEL : 05 45 69 47 12 - FAX : 05 45 69 47 01 E-mail : [operations@angouleme.aeroport.fr](mailto:operations@angouleme.aeroport.fr)
- 3 - **VFR de nuit / Night VFR** : agréé / *approved*.
- 4 - **Exploitant d'aérodrome / AD operator** : SEAAC 249, rue Jean Mermoz 16430 CHAMPNIERS  
TEL : 05 45 69 88 09 - FAX : 05 45 69 47 00.  
E-mail : [operations@angouleme.aeroport.fr](mailto:operations@angouleme.aeroport.fr)
- 5 - **AVA** : DSAC Sud-Ouest (voir / *see GEN*).
- 6 - **BRIA** : BORDEAUX (voir / *see GEN*).
- 7 - **Préparation du vol / Flight preparation** : RSFTA pendant les HOR AFIS / *AFTN during AFIS SKED*.  
Acheminement PLN VFR / *Addressing VFR FPL* : voir / *see GEN 12*.
- 8 - **MET** : VFR : voir / *see GEN VAC* ; IFR : voir / *see AIP GEN 3.5* ; Station: NIL.
- 9 - **Douanes, Police / Customs, Police** : O/R douanes avec préavis 24 heures aux adresses suivantes :  
*O/R customs PN 24 HR to the following addresses:*  
[bsi-poitiers@douane.finances.gouv.fr](mailto:bsi-poitiers@douane.finances.gouv.fr)  
FAX : 05 49 61 50 99.
- 10 - **AVT** : Carburants / *Fuel* : 100 LL – JET A1 Air BP, Lubrifiants / *Lubricants* : 65-80-100-120, (CIV-MIL).  
HOR HX voir/ *see NOTAM*.  
Paiement comptant, Cartes bancaires ou carte BP - Hors HOR ATS : Automate carte BP (H24).  
*Cash payment, Credit card or BP card - Outside ATS SKED : Fuel dispenser with BP card (H24)*.
- 11 - **SSLIA** : Niveau 4 / *Level 4*. HOR HX voir / *see NOTAM*.
- 12 - **Péril animalier / Wildlife strike hazard** : Occasionnel / *Random* : HOR SSLIA.
- 13 - **Hangars pour aéronefs de passage / Transient aircraft hangars** : O/R pendant les HOR ATS au service  
Opérations / *O/R during ATS SKED to Operations service*.
- 14 - **Réparations / Repairs** : CATS TEL : 05 45 69 70 90 HUTC TEL : 05 45 90 33 30.
- 15 - **ACB** : d'Angoulême TEL : 05 45 69 88 22 - AAAC (Vol à voile) TEL : 05 45 95 02 28.
- 16 - **Transports** : Taxi et voiture de location sur demande préalable (TEL exploitant AD)  
*Taxi and car rental on previous request (TEL AD operator)*.
- 17 - **Hotels, restaurants** : NIL.
- 18 - **Divers / Miscellaneous** : Assistance obligatoire pour tout ACFT d'un poids supérieur ou égal à 4 t.  
*Handling mandatory for all ACFT whose weight is greater than or equal to 4 t.*  
Demande d'assistance / *Handling request* : <https://cy.myhandlingsoftware.com>