

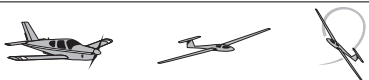
ATTERRISSAGE A VUE

Visual landing

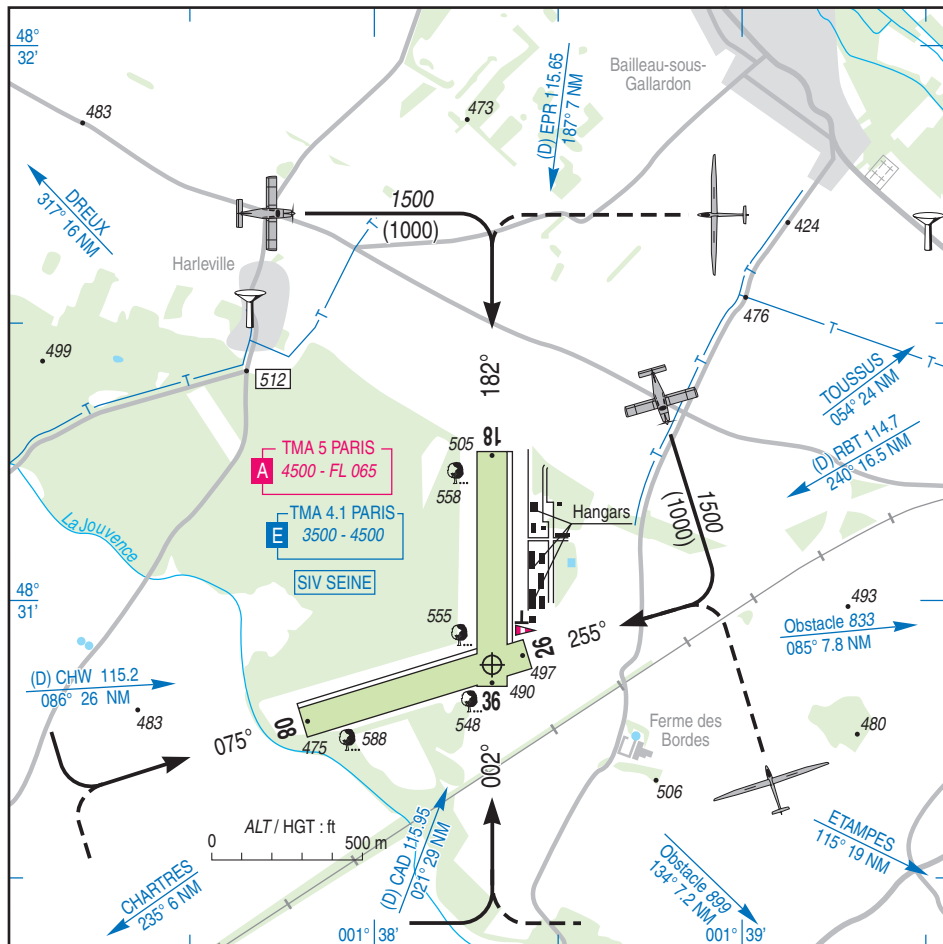
Usage restreint
Restricted use

13 NOV 14

BAILLEAU ARMENONVILLE
AD2 LFFL ATT 01

	ALT AD : 508 (18 hPa) LAT : 48 30 53 N LONG : 001 38 19 E	LFFL VAR : 1°W (10)
-----------------------------------------------------------------------------------	------------------------------------------------------------------------	-------------------------------

APP : NIL
TWR : NIL
A/A : 122.05



RWY	QFU	Dimensions Dimension	Nature Surface	Résistance Strength	TODA	ASDA	LDA
08 26	075 255	780 x 100	Non revêtue Unpaved	-	780 780	780 780	780 780
18 36	182 002	780 x 100	Non revêtue Unpaved	-	780 780	780 780	780 780

Aides lumineuses : NIL

Lighting aids : NIL

BAILLEAU ARMENONVILLE

Consignes particulières / *Special instructions*

Conditions d'utilisation de l'AD

AD réservé au vol à voile et aux ACFT de servitude.

Dangers à la navigation aérienne

Très forte sensibilité de la plate forme aux intempéries et précipitations de l'automne au printemps.

Manche à vent : possibilité d'indications erronées par vent du NE.

Procédures et consignes particulières

Roulage interdit hors RWY et TWY.

Activités diverses

- ← Activité voltige N° 6440, axe 076°/256° de 3000 m centré sur 48°30'56"N, 001°38'12"E, 1000 ft ASFC - 1500 ft AMSL / FL065, de SR-SS. Activité réservée aux planeurs et selon protocole. Plafond limité à 4500 ft AMSL si la LF-R 3106V n'est pas active.
Information des usagers : BAILLEAU A/A.

AD operating conditions

AD reserved for gliders and service ACFT.

Air navigation hazards

AD very sensitive to bad weather and rainfalls from autumn to spring.

Wind sock: possibility to incorrect information when NE wind is blowing.

Procedures and special instructions

Taxiing prohibited except on RWY and TWY.

Special activities

Aerobatics NR 6440, axis 076°/256° 3000m long centered on 48°30'56"N, 001°38'12"E, 1000 ft ASFC - 1500 ft AMSL / FL065, from SR-SS. Activity reserved for gliders and according to protocol. Upper level limited to 4500 ft AMSL when LF-R 3106V is not active.
Users information : BAILLEAU A/A.

Informations diverses / *Miscellaneous*

ETE : - 1 HR / SUM : - 1 HR

Les informations de source **non DGAC** de cette rubrique sont communiquées sous toute réserve.

Non DGAC information in this document is communicated with all reserve.

- 1 - **Situation / Location** : 1,5 km SSW Bailleau Armenonville (28 - Eure et Loir).
- 2 - **ATS** : NIL.
- 3 - **VFR de nuit / Night VFR** : Non agréé / *Not approved*.
- 4 - **Exploitant d'aérodrome / AD operator** : Communauté de communes du Val de Voise
1, place de la Mairie - 28320 GALLARDON
TEL : 02 37 90 28 24.
- 5 - **AVA** : Délégation Centre (voir / *see* GEN).
- 6 - **BRIA** : LE BOURGET (voir / *see* GEN).
- 7 - **Préparation du vol / Flight preparation** : Acheminement PLN VFR / *Addressing VFR FPL* : voir / *see* GEN 12.
- 8 - **MET** : VFR : voir / *see* GEN VAC ; IFR : voir / *see* AIP GEN 3.5 ; Station : NIL.
- 9 - **Douanes, Police / Customs, Police** : NIL.
- 10 - **AVT** : Carburant / *Fuel* 100LL. Lubrifiant / *Lubricant* : qualité aviation / *aviation quality*.
Réservé aux ACFT basés / *Reserved for home based ACFT*.
- 11 - **SSLIA** : Niveau 1 / *Level 1*.
- 12 - **Péril animalier / Wildlife strike hazard** : NIL.
- 13 - **Hangars pour aéronefs de passage / Transient aircraft hangars** : NIL.
- 14 - **Réparations / Repairs** : Aérospport / S.C.A.P. TEL : 02 37 31 54 32 / FAX : 02 37 31 08 96.
- 15 - **ACB** : Groupe l'AIR TEL : 02 37 31 40 26.
Centre Vélivole du Val de l'Eure TEL : 02 37 31 43 74 / FAX : 02 37 31 59 11.
- 16 - **Transports** : NIL.
- 17 - **Hotels, restaurants** : Restaurant sur AD / *on AD*.