

ATERRISSAGE A VUE

Visual landing

Ouvert à la CAP
Public air traffic

MONTLUCON GUERET
AD2 LFBK ATT 01

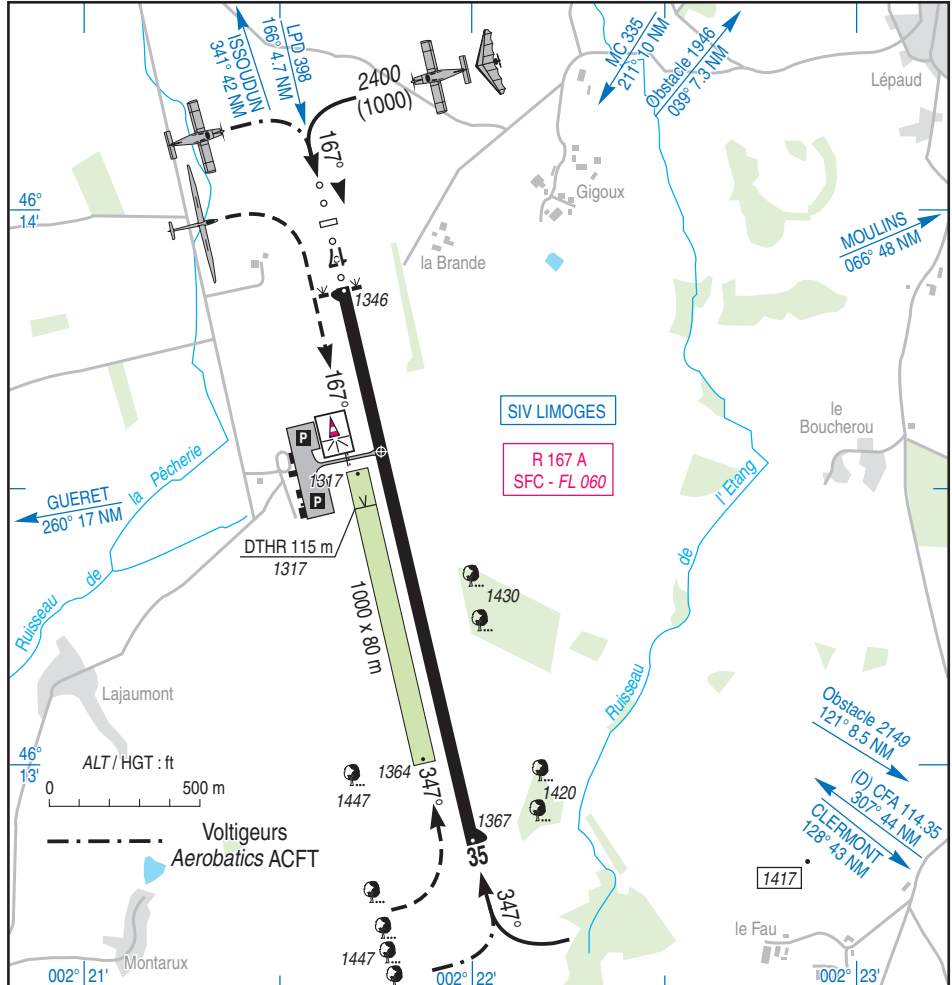
31 JAN 19

 <p>CABLE</p>	<p>ALT AD : 1367 (49 hPa) LAT : 46 13 34 N LONG : 002 21 46 E</p>	<p>LFBK VAR : 0° (15)</p>
--	--	--------------------------------------

APP : NIL

TWR : NIL

AFIS : 118.4 (FR seulement / only)



RWY	QFU	Dimensions Dimension	Nature Surface	Résistance Strength	TODA	ASDA	LDA
17	167	1900 x 45	Revêtu Paved	20 F/C/W/U	1900	1900	1900
35	347				1900	1900	1900

Aides lumineuses :

HI/BI RWY 17/35

HI ligne APCH 420 m RWY 17

Lights aids :

LIH/LIL RWY 17/35

LIH APCH line 420 m RWY 17

MONTLUÇON GUERET

Consignes particulières / *Special instructions*

Conditions d'utilisation de l'AD

Activité IFR possible.

AD réservé aux ACFT munis de radio.

Utilisation simultanée des pistes interdite.

AD operating conditions

Possible IFR operations.

AD reserved for radio-equipped ACFT.

Simultaneous use of RWY prohibited.

Dangers à la navigation aérienne

Risque aviaire important sur l'Etang des Landes (219°/3,4 NM ARP).

Air navigation hazards

Heavy bird hazard over "Etang des Landes" (219°/3,4 NM from ARP).

Procédures et consignes particulières

Roulage interdit hors RWY et TWY.

Procedures and special instructions

Taxiing prohibited except on RWY and TWY.

← Bande gazonnée fréquemment inutilisable par fortes pluies. Pendant activité vol à voile, réservée aux planeurs et ACFT de servitude.

Unpaved RWY frequently unusable when heavy rain. During gliders activity, reserved for gliders and operating airplanes.

Piste en dur inutilisable si un planeur est immobilisé sur la moitié Est de la bande gazonnée. Utilisation occasionnelle par planeurs lorsque la bande gazonnée est inutilisable.

Paved RWY unusable when a glider is stopped on half East side of unpaved RWY. Occasionally used by gliders when unpaved RWY is unusable.

Ne pas s'engager sur le TWY si TKOF QFU 348 ou LDG QFU 168 en cours sur la bande gazonnée.

Do not enter TWY when TKOF QFU 348 or LDG QFU 168 in progress on the unpaved RWY.

Pour limitation de nuisances sur le village de Lépaud, tours de piste à l'Ouest autorisés pour les voltigeurs en l'absence d'activité vol à voile.

For nuisance limitation on the village of Lépaud, west circuits are authorized for aerobatic ACFT in the absence of gliding activity.

Activités diverses

Activité voltige N° 6551 sur AD centrée sur l'ARP : 2000 m de long sur l'axe RWY 17/35, 1650 ft AAL/3300 ft AAL, HJ, activité annoncée sur MONTLUÇON INFO ou A/A, réservée aux pilotes autorisés par la AVA.

Special activities

Aerobatic activity NR 6551 on AD centered on ARP: 2000 m long, on RWY 17/35 axis, 1650 ft AAL/3300 ft AAL, HJ, activity announced on MONTLUÇON INFO or A/A, reserved to users authorized by AVA.

Treuillage planeurs N° 967 sur AD, lancement de la BG, 2000 ft AMSL, câble non balisé, feu rotatif au sol, activité annoncée sur MONTLUÇON INFO ou A/A. Activité simultanée avec voltige N° 6551 interdite.

Glider winching NR 967 on AD, take off from grass strip, 2000 ft AMSL, non marked cable, rotating light on ground. Activity announced on MONTLUÇON INFO or A/A. Simultaneous activity with aerobatic NR 6551 prohibited.

MONTLUÇON GUERET

Informations diverses / Miscellaneous

Horaires sauf indication contraire / *Timetables unless otherwise specified*
UTC H1V ; HOR ETE : -1HR / UTC W1N ; SKED SUM : -1HR

- 1 - **Situation / Location** : 22,5 km SW Montluçon (23 - Creuse).
- ← 2 - **ATS** : AFIS : LUN-VEN / *MON-FRI* : 0900-1600.
SAM, DIM et JF non assurés / *SAT, SUN and HOL not assured.*
TEL : 05 55 65 73 30 - FAX : 05 55 65 73 32
Hors HOR publiés / *Outside published SKED* : PPR PN 72 HR
Adresse / *Address* : Aéroport MONTLUÇON GUERET 23170 Lépaud.
E-mail : aerodrome.montlucon.gueret@wanadoo.fr
- 3 - **VFR de nuit / Night VFR** : Agréé / *Approved*.
- ← 4 - **Exploitant d'aérodrome / AD operator** : CCI de l'Allier 17, cours Jean Jaurès 03000 Moulins
TEL : 04 70 35 40 00.
- 5 - **CAA** : DSAC SO (voir / *see GEN*).
- 6 - **BRIA** : BORDEAUX (voir / *see GEN*).
- 7 - **Préparation du vol / Flight preparation** : Acheminement FPL VFR / *Addressing VFR FPL* : voir / *see GEN 12*.
- ← 8 - **MET** : VFR : voir / *see GEN VAC* ; IFR : voir / *see AIP GEN 3.5* ;
Station : NIL.
- 9 - **Douanes, Police / Customs, Police** : NIL.
- 10 - **AVT** : Carburants / *Fuel* : 100 LL
Automate par carte TOTAL H24.
Automatic dispenser by TOTAL card.
- ← 11 - **RFFS** : LUN-VEN / *MON-FRI* : Niveau 2 / *Level 2* : 0900-1600.
Hors HOR publiés, SAM, DIM et JF : Niveau 1
Ouverture pour vols commerciaux : PPR PN 72 HR.
Outside published SKED, SAT, SUN and HOL : Level 1
Opening for commercial flights: PPR PN 72 HR.
- 12 - **Péril animalier / Wildlife strike hazard** : NIL.
- 13 - **Hangars pour aéronefs de passage / Transient aircraft hangars** : NIL.
- 14 - **Réparations / Repairs** : NIL.
- 15 - **ACB** : Association Aéronautique Creusoise, aéroport de MONTLUÇON GUERET 23170 Lépaud
TEL : 05 55 65 74 21.