

# ATERRISSAGE A VUE

## Visual landing

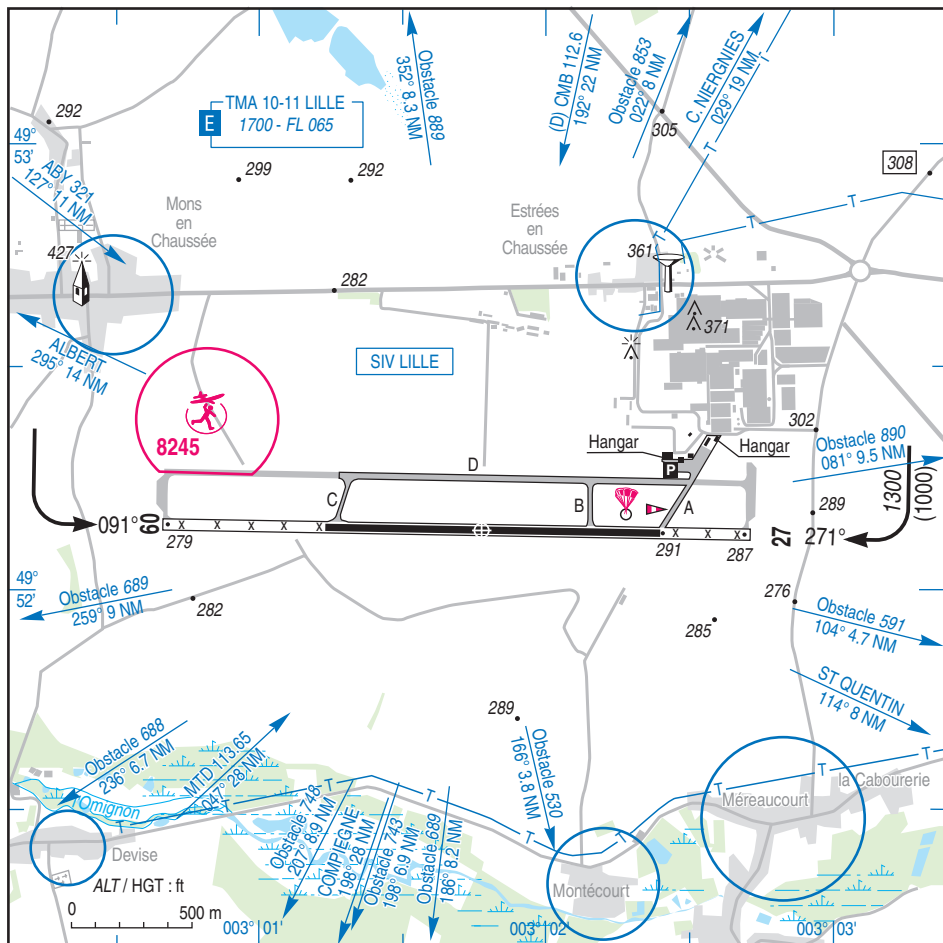
Ouvert à la CAP  
Public air traffic

20 AUG 15

**PERONNE SAINT QUENTIN**  
AD 2 LFAG ATT 01

|  |  |  |  |                              |
|--|--|--|--|------------------------------|
|  |  |  | <b>ALT AD : 295 (11 hPa)</b><br>LAT : 49 52 08 N<br>LONG : 003 01 47 E | <b>LFAG</b><br>VAR : 0° (15) |
|--|--|--|--|------------------------------|

APP : NIL  
TWR : NIL  
A/A : 129.8



| RWY | QFU | Dimensions<br>Dimension | Nature<br>Surface | Résistance<br>Strength | TODA | ASDA | LDA  |
|-----|-----|-------------------------|-------------------|------------------------|------|------|------|
| 09  | 091 | 1390 x 30               | Revêtue<br>Paved  | 5.7 t                  | 1390 | 1390 | 1390 |
| 27  | 271 |                         |                   |                        | 1390 | 1390 | 1390 |

Aides lumineuses : NIL

Lighting aids : NIL

## PERONNE SAINT QUENTIN

### Consignes particulières / *Special instructions*

#### Conditions d'utilisation de l'AD

AD réservé aux ACFT munis de radio.

#### *AD operating conditions*

*AD reserved for radio-equipped ACFT.*

#### Procédures et consignes particulières

Éviter le survol des communes avoisinantes.

Roulage interdit hors piste et TWY.

#### *Procedures and special instructions*

*Avoid overflying surrounding built up areas.*

*Taxiing prohibited except on RWY and TWY.*

#### Activités diverses

Parachutage sur AD (N° 226) SR-SS+30, FL 135 MAX.

Réservé aux usagers autorisés par AVA.

#### *Special activities*

*Parachuting at AD (NR 226) from SR to SS+30, FL 135*

*MAX. Reserved to authorized users by AVA.*

AEM : 8245 : 300 ft ASFC SR-SS.

*AEM : 8245 : 300 ft ASFC SR-SS.*

### Informations diverses / *Miscellaneous*

ETE : - 1 HR / SUM : - 1 HR

- 1 - **Situation / Location** : 9,5 km SE Péronne (80 - Somme).
- 2 - **ATS** : NIL.
- 3 - **VFR de nuit / Night VFR** : NIL.
- 4 - **Exploitant d'aérodrome / AD operator** : Communauté de Communes de la Haute Somme  
23, avenue de l'Europe  
80200 PERONNE - TEL : 03 22 84 27 51
- 5 - **AVA** : Picardie (voir / *see* GEN).
- 6 - **BRIA** : BORDEAUX (voir / *see* GEN).
- 7 - **Préparation du vol / Flight preparation** : Acheminement PLN VFR / *Addressing VFR FPL* : voir / *see* GEN 12.
- 8 - **MET** : VFR : voir / *see* GEN VAC ; IFR : voir / *see* AIP GEN 3.5 ; Station : NIL.
- 9 - **Douanes, Police / Customs, Police** : NIL.
- 10 - **AVT** : NIL.
- 11 - **SSLIA** : Niveau 1 / *Level 1*.
- 12 - **Péril animalier / Wildlife strike hazard** : NIL.
- 13 - **Hangars pour aéronefs de passage / Transient aircraft hangars** : Possible.
- 14 - **Réparations / Repairs** : Toutes réparations aviation générale / *All repairs (general aviation)* -  
PICARD'AIR - TEL : 03 22 85 68 97.
- 15 - **ACB** : de Péronne.