

ATERRISSAGE A VUE

Visual landing

Ouvert à la CAP
Public air traffic

BAR LE DUC LES HAUTS DE CHEE
AD 2 LFEU ATT 01

01 FEB 18

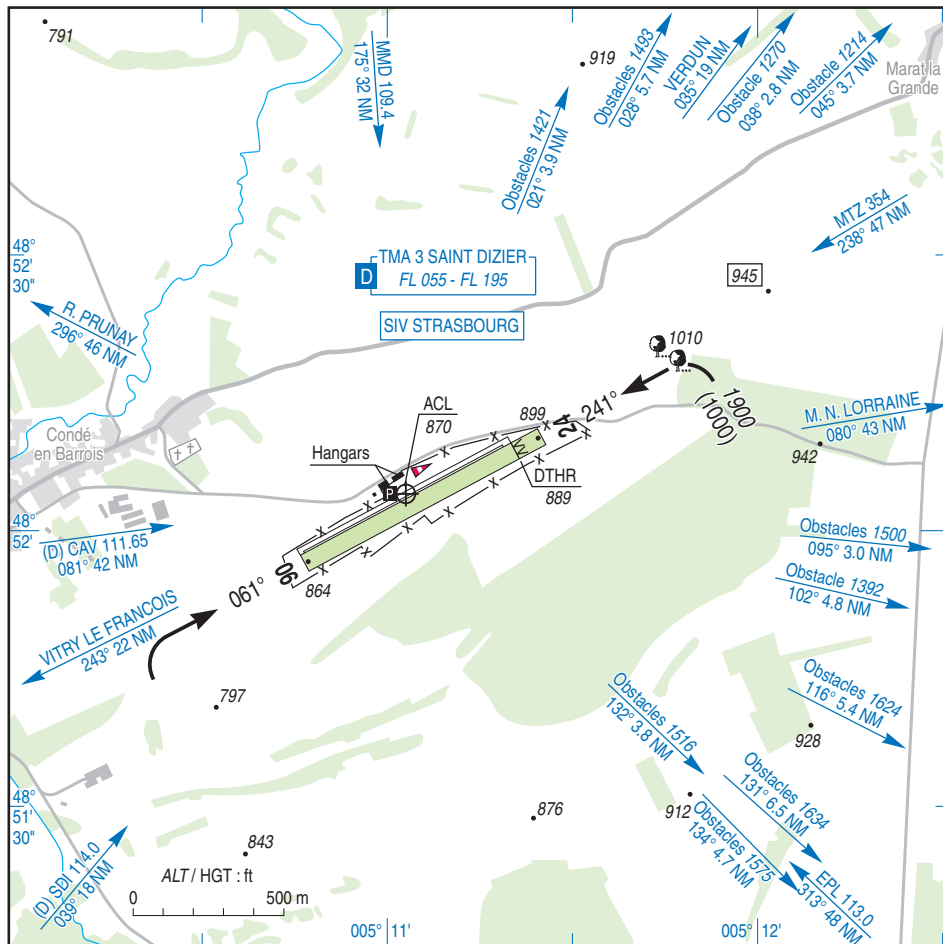
	ALT AD : 899 (33 hPa) LAT : 48 52 04 N LONG : 005 11 03 E	LFEU VAR : 1°E (15)
---	--	-------------------------------

FIS : STRASBOURG Information 119.450

APP : NIL

TWR : NIL

A/A : 123.5



RWY	QFU	Dimensions Dimension	Nature Surface	Résistance Strength	TODA	ASDA	LDA
06 24	061 241	890 x 50	Non revêtue Unpaved	-	890 890	890 890	890 790

Aides lumineuses : NIL

Lighting aids : NIL

BAR LE DUC LES HAUTS DE CHEE

Consignes particulières / *Special instructions*

Activités diverses

Activité de voltige (N°6199) : Axe 061°/241° de 1000 m centré sur ARP.SR-SS. 1400 ft AMSL/FL 055. Activité réservée aux pilotes autorisés par l'exploitant. Notification de début et fin d'activité à SAINT DIZIER APP.

Special activities

Aerobatics activity (NR 6199): 1000-meter axis 061°/241° centered on ARP.SR-SS. 1400 ft AMSL/FL 055. Activity reserved for pilots authorized by operator. Notify beginning and end of session to SAINT DIZIER APP.

Informations diverses / *Miscellaneous*

Horaires sauf indication contraire / *Timetables unless otherwise specified*
UTC HIV ; HOR ETE : -1HR / *UTC WIN ;SUM SKED : -1HR*

- 1 - **Situation / Location** : 13 km N Bar le Duc (55 - Meuse).
- 2 - **ATS** : NIL.
- 3 - **VFR de nuit / Night VFR** : Non agréé / *Not approved.*
- 4 - **Exploitant d'aérodrome / AD operator** : ACB.
- 5 - **CAA** : DSAC - NE (voir / *see* GEN).
- 6 - **BRIA** : LE BOURGET (voir / *see* GEN).
- 7 - **Préparation du vol / Flight preparation** : Acheminement FPL VFR / *Addressing VFR FPL* : voir / *see* GEN 12.
- 8 - **MET** : VFR : voir / *see* GEN VAC ; IFR : voir / *see* AIP GEN 3.5 ; Station : NIL.
- 9 - **Douanes, Police / Customs, Police** : NIL.
- 10 - **AVT** : NIL.
- 11 - **RFFS** : Niveau 1 / *Level 1.*
- 12 - **Péril animalier / Wildlife strike hazard** : NIL.
- 13 - **Hangars pour aéronefs de passage / Transient aircraft hangars** : Possible.
- 14 - **Réparations / Repairs** : NIL.
- 15 - **ACB** : Sud Meusien TEL : 03 29 77 18 30.