

ATTERRISSAGE A VUE

Visual landing

Usage restreint
Restricted use

08 DEC 16

RETHEL PERTHES
AD 2 LFAP ATT 01



ALT AD : 416 (14 hPa)

LAT : 49 28 52 N

LONG : 004 21 48 E

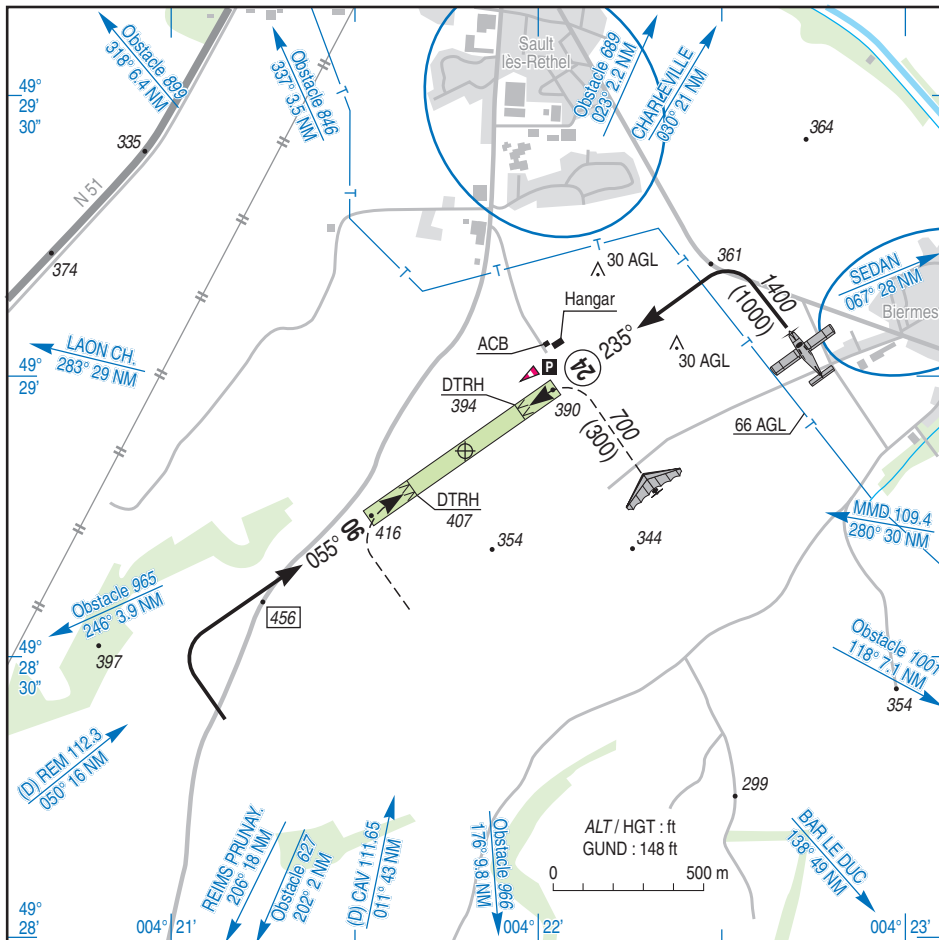
LFAP

VAR : 1°E (15)

APP : NIL

TWR : NIL

A/A : 123.5



RWY	QFU	Dimensions Dimension	Nature Surface	Résistance Strength	TODA	ASDA	LDA
06	055	760 x 60	Non revêtue	-	760	760	605
24	235		Unpaved		760	760	615

Aides lumineuses : NIL

Lighting aids : NIL



SERVICE
DE L'INFORMATION
AÉRONAUTIQUE

RETHEL PERTHES

Consignes particulières / *Special instructions*

Conditions d'utilisation de l'AD

Aérodrome réservé aux ACFT basés et à ceux basés sur les AD voisins (1).

Utilisable par HEL.

Procédures et consignes particulières

Roulage interdit hors RWY et PRKG.

← QFU 235° préférentiel cause lignes EDF et nuisances sonores.

ACL : ALT moyenne du parking : 387 ft.

AD operating conditions

Aerodrome reserved for home based ACFT and ACFT based on neighbouring AD (1).

Usable by HEL.

Procedures and special instructions

Taxiing prohibited except on RWY and PRKG.

Preferred QFU 235°, due to Electricity Board (EDF) power lines and noise pollutions.

ACL : Mean ALT Parking : 387 ft.

Dangers à la navigation aérienne.

Exploitation agricole en bordure immédiate de la piste au Nord ; risque d'incursion de piste par du matériel agricole.

Air navigation hazards.

Farm immediately bordering the runway in the North; risk of runway incursion by farm equipment.

(1) AD voisins / *Neighbouring AD* : CHALONS ECURY, CHARLEVILLE, EPERNAY, LAON, REIMS PRUNAY, SAINT DIZIER, SEDAN, SEZANNE, SOISSONS, VITRY LE FRANÇOIS.

Informations diverses / *Miscellaneous*

Horaires sauf indication contraire / *Timetables unless otherwise specified*
UTC HIV ; HOR ETE : -1HR / *UTC WIN ; SKED SUM* : -1HR

1 - **Situation / Location** : 2,5 km S Rethel (08 - Ardennes).

2 - **ATS** : NIL.

3 - **VFR de nuit / Night VFR** : Non agréé / *Not approved*.

4 - **Exploitant d'aérodrome / AD operator** : ACB.

← 5 - **CAA** : DSAC-NE (voir / *see* GEN).

← 6 - **BRIA** : LE BOURGET (voir / *see* GEN).

← 7 - **Préparation du vol / Flight preparation** : Acheminement FPL VFR / *Addressing VFR FPL* : voir / *see* GEN 12.

8 - **MET** : VFR : voir / *see* GEN VAC ; IFR : voir / *see* AIP GEN 3.5 ; Station : NIL.

9 - **Douanes, Police / Customs, Police** : NIL.

10 - **AVT** : NIL.

← 11 - **RFFS** : Niveau 1 / *Level 1*.

12 - **Péril animalier / Wildlife strike hazard** : NIL.

13 - **Hangars pour aéronefs de passage / Transient aircraft hangars** : Possible.

14 - **Réparations / Repairs** : NIL.

15 - **ACB** : du Rethelois et du Vouzinois, MER, SAM, DIM et JF / *WED, SAT, SUN and HOL*.
TEL / FAX : 03 24 38 46 67. E-mail : rethelclub@aol.com